



Saint-Venant-de-Paquette
Pour sa nature, pour son patrimoine

**CARTE PU-1:
AFFECTATIONS DU SOL
PLAN D'URBANISME NUMÉRO 17-237**

Légende

Limite du périmètre d'urbanisation

Limites administratives

- Municipalité
- États-Unis
- Ville, village ou hameau

Transport

- Route principale
- Route collectrice pavée
- Route locale pavée
- Route locale non pavée
- Rue pavée
- Rue non pavée

Hydrographie

- Rivière
- Cours d'eau
- Cours d'eau intermittent
- Plan d'eau

Affectations du sol

- Agricole
- Forestière
- Urbaine
- Villégiature forestière

COPIE CERTIFIÉE CONFORME

Henri Pariseau, maire

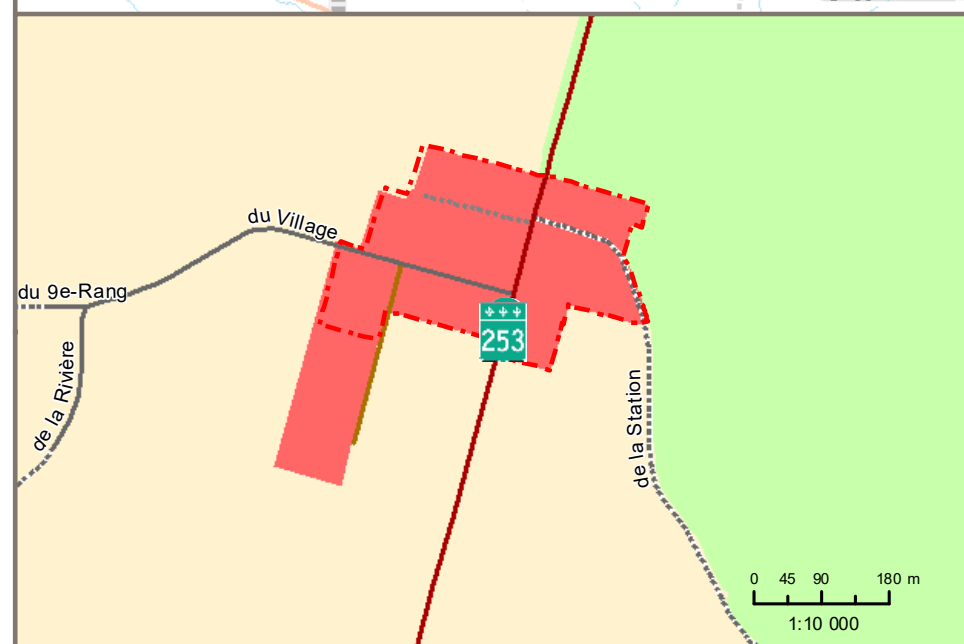
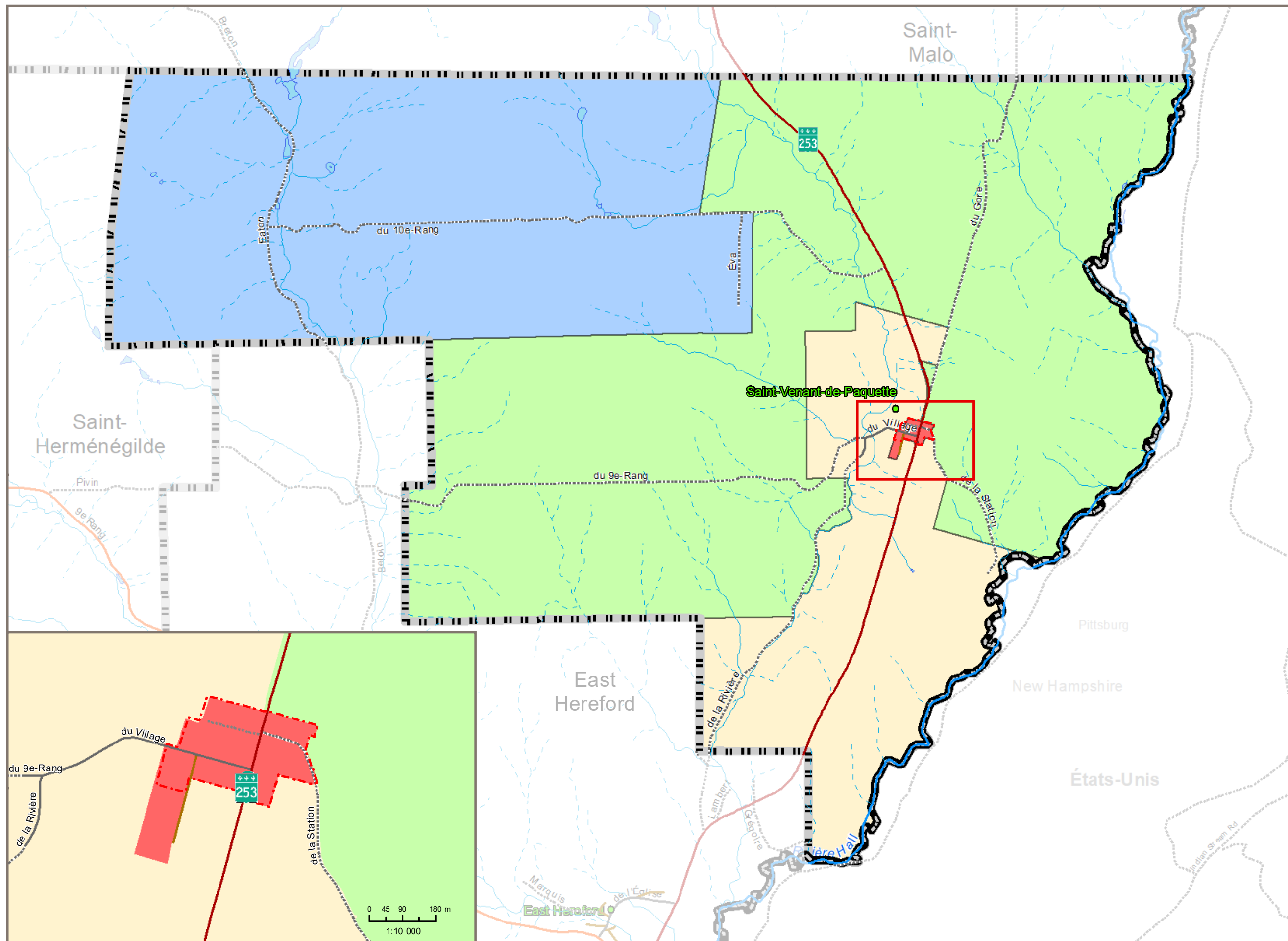
Roland Gascon, directeur général par intérim

Authentifié le: _____

PROJECTION
North American Datum 1983, EPSGC: 32187
Transverse Mercator Modifié (MTM), Zone 7

SOURCES
Base de Données Topographique du Québec (BDTQ)

RÉALISATION
Auteur: Sophie Savard
Approbateur: Philippe Brault



ÉCHELLE: 1:40 000



DATE: 2019-09-25

BC2